

2. Löschzug blau Übung

Datum Zeit	29.04.2026 19:30 - 21:30	Art	Übung
Thema Dienst	Löschdienst-Olympiade	Ort	Schulareal Angelrain, Lenzburg
Verantwortlich	Lt Bruder Luzi	Tenue	Brandschutz komplett
Aufgebot	Löschzug Blau		

Antreten

Wer	Zeit	Wo
Postenchefs	18:15	Feuerwehrmagazin Lenzburg
Kader	19:30	Feuerwehrmagazin Lenzburg
Mannschaft	19:30	Feuerwehrmagazin Lenzburg

Verhalten bei Alarm

Was	Wer	Womit	
BMA	Gfr Berro Adnan	Oblt Jutzet Roger	TLF 1
	Kpl Schäfer Kai	Sdt Weber Stefan	Atemschutzgeräteträger
Alle anderen Alarme	Entscheid durch Übungsleitung		

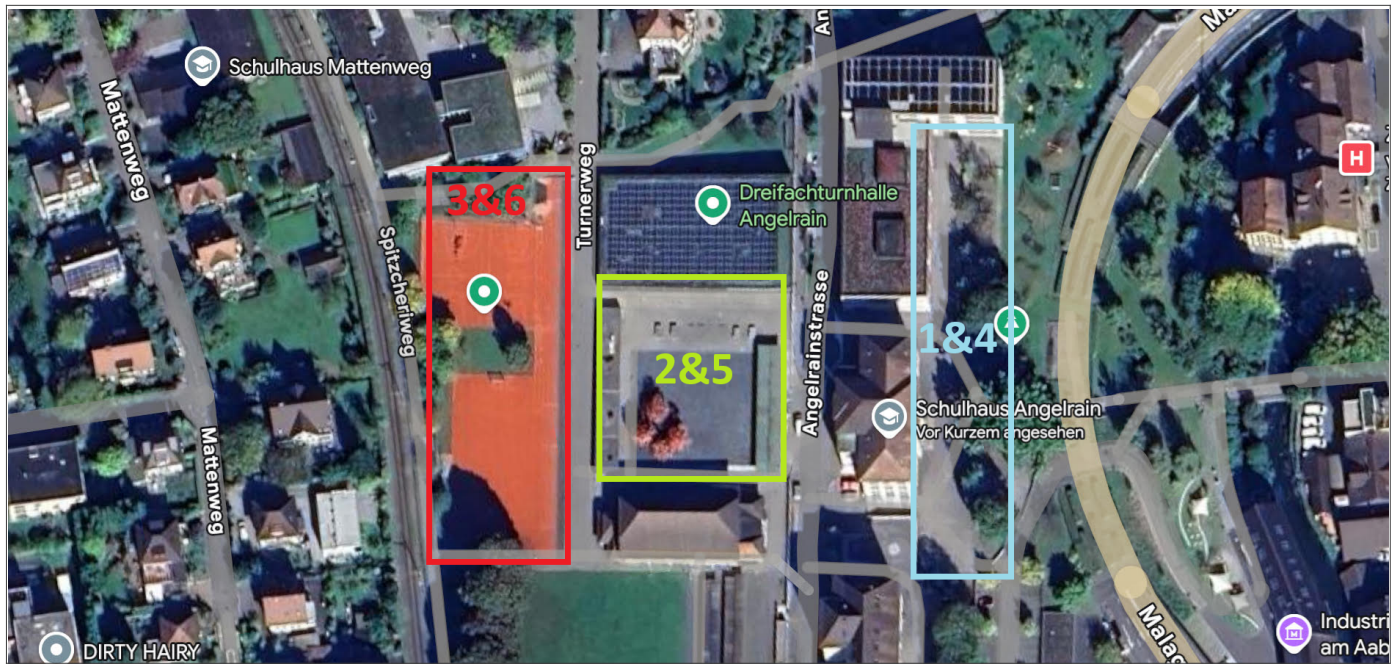
Ziele

AdF beherrschen die Bedienung des Strahlrohrs.
 AdF können Leitungen unter Zeidruck nach Vorgabe bauen.
 AdF verlängern / verkürzen Leitungen und ersetzen Schläuche korrekt.

Ablauf

Zeit	Was	Wer
18:15	Info Postenchefs, vorbereiten Posten	Übungsleitung, Postenchefs
19:30	Appell, Verschiebung, Gruppeneinteilung	Mannschaft
19:45	Beginn Postenarbeit	
20:10 & 20:35	Postenwechsel	1 zu 2 / 2 zu 3 / 3 zu 1 & 4 zu 5 / 5 zu 6 / 6 zu 4
21:00	Material verladen, zurückverschieben ins Magazin	
21:10	Retablieren im Magazin	
21:25	Schlussbesprechung	
21:30	Entlassung	

Situationsplan



Posten

Postenchef	Wm Haudenschild Thomas Gfr McQuillen Adrian	Wm Shkenza Selion Kpl Reichmuth Sascha	Lt Schilling Thomas Lt Schoch David
Gruppe / Anz. Teilnehmer	Posten 1 - Thomas Haudenschild Posten 4 - Adrian McQuillen je 6 bis 8 AdF	Posten 2 - Karin Somasundaram Posten 5 - Sascha Reichmuth je 6 bis 8 AdF	Posten 3 - Thomas Schilling Posten 6 - David Schoch je 6 bis 8 AdF
Ausbildungsstufe	Festigungsstufe	Festigungsstufe	Festigungsstufe
Zeit	25 Minuten	25 Minuten	25 Minuten
Übungsstoff	Strahlrohr	Leistungsmanagement	Einsatz TLF
Reglement Ziffern	Regl BW 6.6.2, 6.11.1 Rohrführergrundsätze (Lodur)	Regl BW 6.8.2	Regl BW 6.8.1
Zielsetzung	AdF beherrschen die Bedienung des Strahlrohrs.	AdF verlängern / verkürzen Leitungen und ersetzen Schläuche korrekt.	AdF können Leitungen unter Zeidruck nach Vorgabe bauen.
Zielüberprüfung	Postenchef und Übungsleitung	Postenchef und Übungsleitung	Postenchef und Übungsleitung
Material	gem. Postenchef	gem. Postenchef	gem. Postenchef
Arbeitsplatz	Siehe beiliegender Situationsplan		
Spezielle Weisungen			
Bemerkung			

Fahrzeugliste:

Verantwortlich Fahrzeuge:	Oblt Jutzet Roger	
Fahrzeug	Fahrer	Bemerkung
<i>TLF 1 (2 + 4 PI)</i>	Gfr Berro Adnan	Aus anderem Löschzug, ist auch Maschnist
<i>TLF 2 (2 + 7 PI)</i>	Lt Lipari Mario	Aus anderem Löschzug, ist auch Maschnist TLF 2 im Magazin Staufen abholen, vielen Dank!
<i>ADL (2 PI)</i>		
<i>PIF 1 (2 + 7 PI)</i>	Sdt Bolliger Patrick	
<i>SRF (2 + 4 PI)</i>	Lt Eugster Daniel	
<i>VAF (2 + 3 PI)</i>		
<i>PTF 1 (3 + 6 PI)</i>	Sdt Thüring Melanie	
<i>PTF 2 (3 + 6 PI)</i>	Gfr Thut Michael	
<i>SVF (2 + 7 PI)</i>	Gfr Holliger Reto	
<i>MZF S (2 + 4 PI)</i>	Sdt Niederkofler Lukas	
<i>WLF (2 PI)</i>		

Materialliste:

Verantwortlich Material:		Wm Palladino Marco	
Was	Stück	Woher:	Wer besorgt/verräumt es:
Gem. Postenchefs individuell			