

2. Löschzug rot Übung

Datum Zeit	04.05.2026 19:30 - 21:30	Art	Übung
Thema Dienst	Löschdienst-Olympiade	Ort	Schulareal Angelrain, Lenzburg
Verantwortlich	Lt Bruder Luzi	Tenue	Brandschutz komplett
Aufgebot	Löschzug Rot		

Antreten

Wer	Zeit	Wo
Postenchefs	18:15	Feuerwehrmagazin Lenzburg
Kader	19:30	Feuerwehrmagazin Lenzburg
Mannschaft	19:30	Feuerwehrmagazin Lenzburg

Verhalten bei Alarm

Was	Wer		Womit
BMA	Gfr Berro Adnan	Oblt Ryser Adrian	TLF 1
	Kpl Studer Roman	Sdt Frei Jeremias	Atemschutzgeräteträger
Alle anderen Alarme	Entscheid durch Übungsleitung		

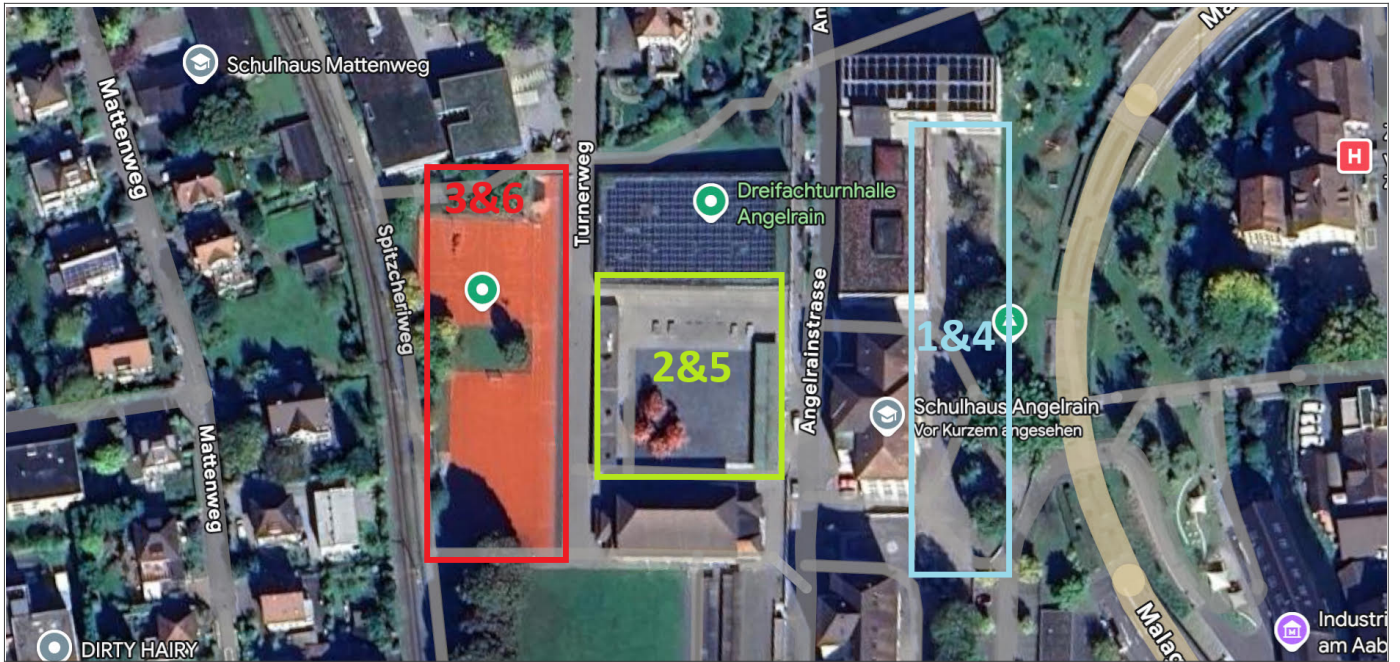
Ziele

AdF beherrschen die Bedienung des Strahlrohrs.
 AdF können Leitungen unter Zeidruck nach Vorgabe bauen.
 AdF verlängern / verkürzen Leitungen und ersetzen Schläuche korrekt.

Ablauf

Zeit	Was	Wer
18:15	Info Postenchefs, vorbereiten Posten	Übungsleitung, Postenchefs
19:30	Appell, Verschiebung, Gruppeneinteilung	Mannschaft
19:45	Beginn Postenarbeit	
20:10 & 20:35	Postenwechsel	1 zu 2 / 2 zu 3 / 3 zu 1 & 4 zu 5 / 5 zu 6 / 6 zu 4
21:00	Material verladen, zurückverschieben ins Magazin	
21:10	Retablieren im Magazin	
21:25	Schlussbesprechung	
21:30	Entlassung	

Situationsplan



Posten

Postenchef	Kpl Heitzmann Pascal	Lt Somasundaram Karin	Oblt Richner Serge
	Kpl Käslin Jérôme	Kpl Bucher Sebastian	Lt Lumpert Marcel
Gruppe / Anz. Teilnehmer	Posten 1 - Pascal Heitzmann Posten 4 - Jérôme Käslin je 6 bis 8 AdF	Posten 2 - Selion Shkenza Posten 5 - Sebastian Bucher je 6 bis 8 AdF	Posten 3 - Serge Richner Posten 6 - Marcel Lumpert je 6 bis 8 AdF
Ausbildungsstufe	Festigungsstufe	Festigungsstufe	Festigungsstufe
Zeit	25 Minuten	25 Minuten	25 Minuten
Übungsstoff	Strahlrohr	Leistungsmanagement	Einsatz TLF
Reglement Ziffern	Regl BW 6.6.2, 6.11.1 Rohrführergrundsätze (Lodur)	Regl BW 6.8.2	Regl BW 6.8.1
Zielsetzung	AdF beherrschen die Bedienung des Strahlrohrs.	AdF verlängern / verkürzen Leitungen und ersetzen Schläuche korrekt.	AdF können Leitungen unter Zeidruck nach Vorgabe bauen.
Zielüberprüfung	Postenchef und Übungsleitung	Postenchef und Übungsleitung	Postenchef und Übungsleitung
Material	gem. Postenchef	gem. Postenchef	gem. Postenchef
Arbeitsplatz	Siehe beiliegender Situationsplan		
Spezielle Weisungen			
Bemerkung			

Fahrzeugliste:

Verantwortlich Fahrzeuge:	Lt Sanz Dennis	
Fahrzeug	Fahrer	Bemerkung
<i>TLF 1 (2 + 4 PI)</i>	Gfr Berro Adnan	
<i>TLF 2 (2 + 7 PI)</i>	Lt Eugster Daniel	Aus anderem Löschzug, ist auch Maschnist TLF 2 im Magazin Staufen abholen, vielen Dank!
<i>ADL (2 PI)</i>		
<i>PIF 1 (2 + 7 PI)</i>	Oblt Gloor Sven	
<i>SRF (2 + 4 PI)</i>	Oblt Hunziker David	
<i>VAF (2 + 3 PI)</i>	Gfr Büchi Roland	
<i>PTF 1 (3 + 6 PI)</i>	Sdt Spitteler Marco	Das aktuell anwesende PTF (1 oder 2) nehmen
<i>PTF 2 (3 + 6 PI)</i>		
<i>SVF (2 + 7 PI)</i>	Lt Sanz Dennis	
<i>MZF S (2 + 4 PI)</i>	Kpl Bucher Peter	
<i>PTF ZSO</i>	Lt Frey Thomas	Als Ersatz für unser PTF im Service

Materialliste:

Verantwortlich Material:		Lt Frey Thomas	
Was	Stück	Woher:	Wer besorgt/verräumt es:
Gem. Postenchefs individuell			